

Hello Butterfly MINI QUILT

Hello Butterfly Mini Quilt

This is a free pattern add-on for the Brown Bunny, Pansy and Butterfly quilt pattern. The patterns can be purchased as immediate PDF downloads in my online shop: <https://www.etsy.com/de/shop/ellisandhiggs>

Dies ist eine kostenlose Zusatzanleitung für die Brown Bunny, Pansy und Butterfly Patchwork-Anleitungen.

Du kannst sie als direkt herunterladbare PDF Dateien in meinem Online Shop erwerben: <https://www.etsy.com/de/shop/ellisandhiggs>

Finished size / Fertige Größe: 24 1/2" x 25 1/2"

INSTRUCTIONS / HINWEISE

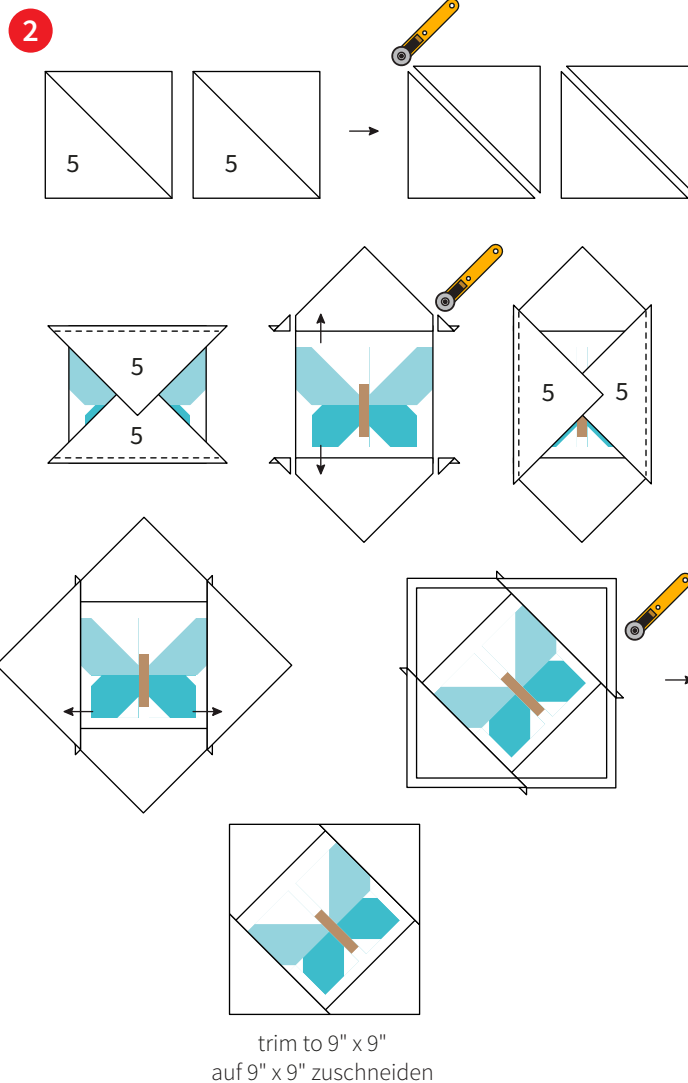
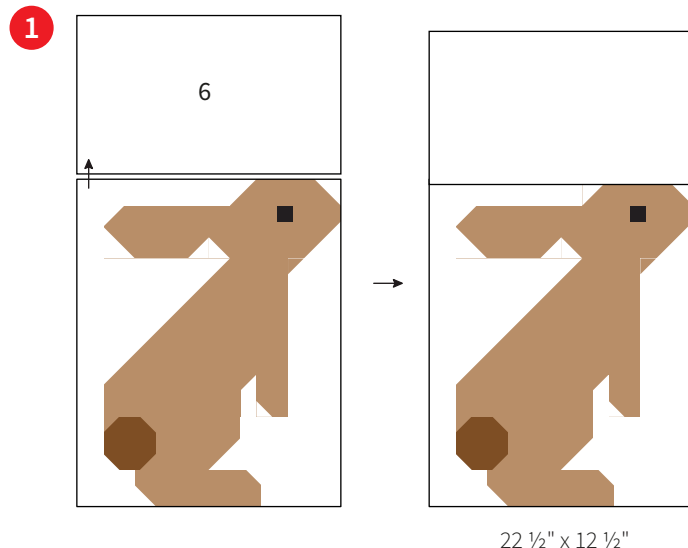
Make (1) 12" Brown Bunny quilt block, (1) 12" Pansy quilt block and (1) 6" Butterfly quilt block and cut the additional fabric pieces. Follow the steps to assemble the mini quilt. Use a 1/4" seam allowance and press the seams as shown by arrows.

Stelle einen (1) 12" Brown Bunny Quilt Block, (1) 12" Pansy Quilt Block and (1) 6" Butterfly Quilt Block her und schneide die zusätzlichen Stoffteile zu. Folge den aufgeführten Schritten, um den Mini Quilt zusammenzunähen. Die Nahtzugabe von 1/4" ist bereits in den Schnittteilen enthalten und wird in Richtung der angezeigten Pfeile gebügelt.

CUTTING INSTRUCTIONS / MATERIAL UND ZUSCHNITT

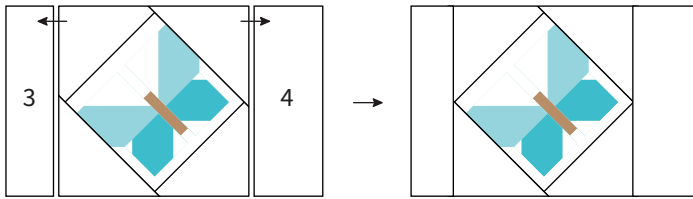
	1 FQ	(1) 1 1/2" x 12 1/2" (1) 2" x 13 1/2" (1) 2 1/4" x 9" (1) 3 1/4" x 9" (2) 6" x 6" (1) 7 1/2" x 12 1/2"	1 2 3 4 5 6
		(1) 2 1/2" x 25 1/2"	7
Backing Fabric / Rückseitenstoff	1 YARD	30" x 30"	
Batting / Vlieseinlage		30" x 30"	
Binding / Einfassung	1/4 YARD	(3) 2 1/4" x WOF / Stoffbreite	

QUILT ASSEMBLY / QUILT ZUSAMMENSETZEN



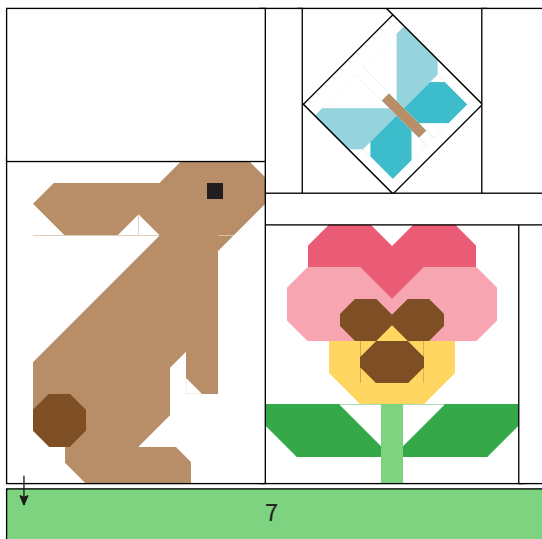
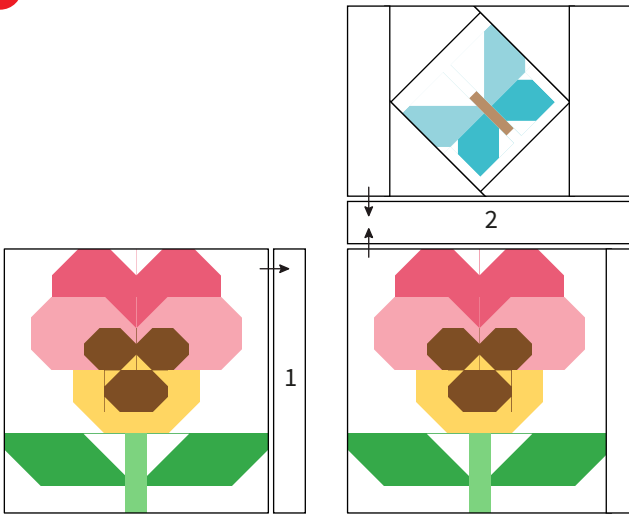
Hello Butterfly MINI QUILT

3

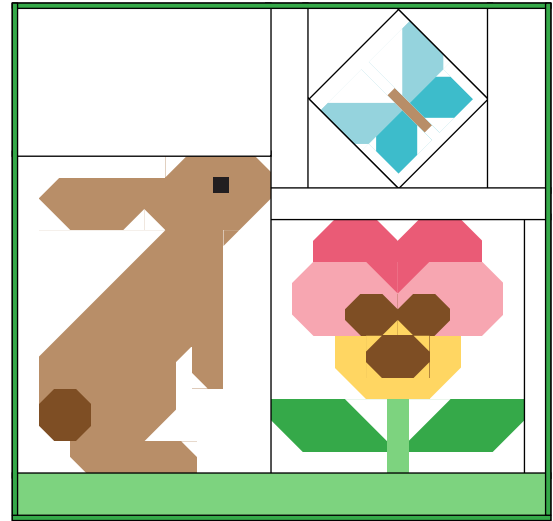


9" x 13 1/2"

4



24 1/2" x 25 1/2"



The finished quilt should measure 24 1/2" x 25 1/2"
 Der fertige Quilt sollte 24 1/2" x 25 1/2" messen

FINISHING / FERTIGSTELLEN

Make a quilt sandwich with your quilt top, batting and backing fabric and quilt as desired. Trim excess batting and fabric. Piece the binding strips end to end and bind the mini quilt using your favorite binding method. The finished mini quilt should measure 24 1/2" x 25 1/2". Here you'll find a video tutorial on how to bind a quilt:

<https://youtu.be/xjGwxcOQYwY>

Ein Quiltsandwich aus Quilt Top, Vlieseinlage und Rückseitenstoff herstellen und nach Wunsch quilten. Aus den Streifen für die Einfassung einen zusammenhängenden Streifen herstellen und den Mini Quilt nach Wunsch einfassen. Der fertige Mini Quilt sollte 24 1/2" x 25 1/2" messen. Hier findest du eine Schritt-für-Schritt Anleitung zum Einfassen eines Quilts:

<https://youtu.be/xjGwxcOQYwY>