


RAFTING FUN MINI QUILT

CUTTING INSTRUCTIONS / MATERIAL UND ZUSCHNITT

| | | | |
|--|-----------|---|------------------|
|  | 1 FQ | (2) 1 ½" x 18 ½" (2) 1 ½" x 20 ½" (1) 6 ½" x 6 ½" (1) 6 ½" x 12 ½" | 1 2 3 4 |
| Backing Fabric / Rückseitenstoff | ⅔ YARD | 24" x 24" | |
| Batting / Vlieseinlage | | 24" x 24" | |
| Binding / Einfassung | ¼ YARD | (2) 2 ¼" x WOF / Stoffbreite | |
| Appliqué print / Stoff zum Applizieren | 15" x 15" | | |
| Iron-on adhesive / Vliesofix | 15" x 15" | | |

INSTRUCTIONS / HINWEISE

Finished mini quilt size: 20 ½" x 20 ½"

Make one 12" Rafting Boat and two 6" Pine Tree quilt blocks. The patterns can be purchased as an immediate PDF download here:

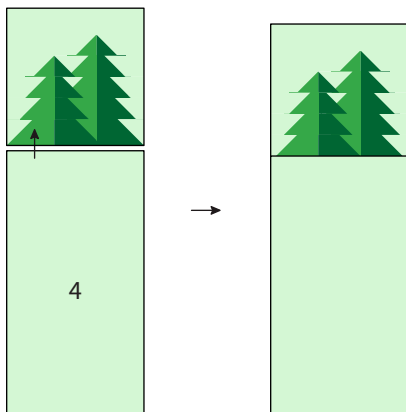
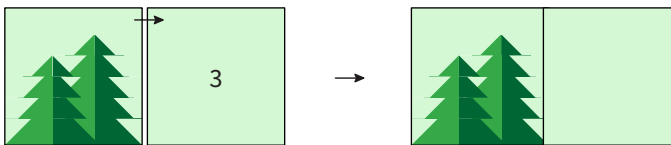
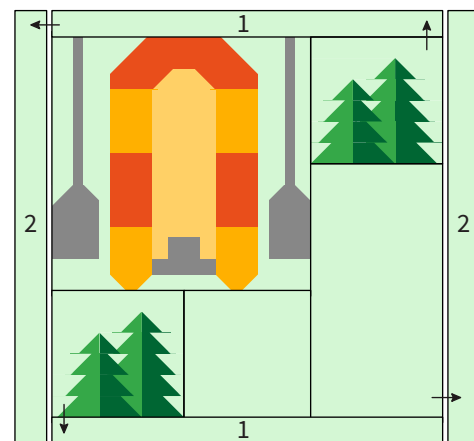
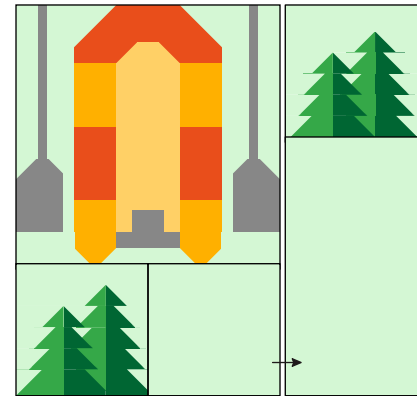
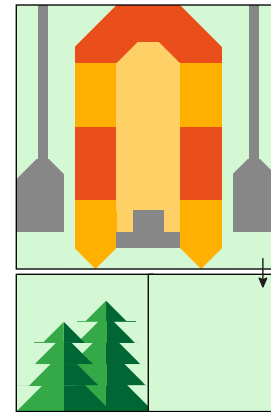
<https://www.etsy.com/de/shop/ellisandhiggs>

Follow the steps below to assemble the mini quilt. Use a ¼" seam allowance and press the seams as shown by arrows.

Fertige Mini Quilt Größe: 20 ½" x 20 ½"

Stelle einen 12" Rafting Boat und zwei 6" Pine Tree Quilt Blöcke her. Die Anleitungen können hier als direkt herunterladbare PDF Datei erworben werden: <https://www.etsy.com/de/shop/ellisandhiggs>

Folge den unten aufgeführten Schritten, um den Mini Quilt zusammenzunähen. Die Nahtzugabe von ¼" ist bereits in den Schnittteilen enthalten und wird in Richtung der angezeigten Pfeile gebügelt.



RAFTING FUN

MINI QUILT

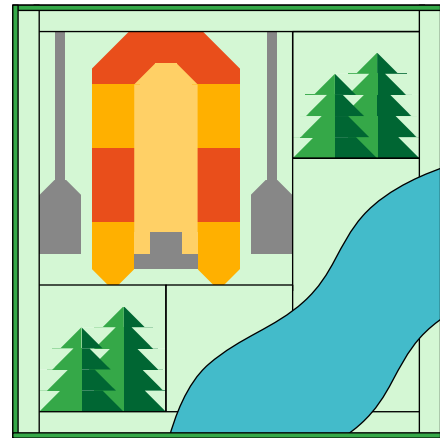
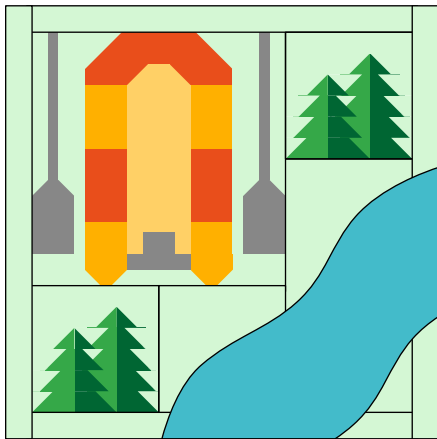
APPLIQUÉ / APPLIZIEREN

Print out the template at 100%, tape the pieces together as indicated and trace the pattern onto the paper side of the iron-on adhesive. Roughly cut out the traced pattern piece. Lay the pattern piece, adhesive side down, onto the back of the fabric and iron on, following the manufacturer's instructions. Cut out the piece on the lines and remove the backing paper. Lay the piece, adhesive side down, onto your quilt block and iron on, following the manufacturer's instructions. Sew around the raw edges using a zig zag or straight stitch.

Vorlage ausdrucken (100%, nicht skaliert), die einzelnen Teile wie angezeigt zusammenkleben, das Motiv auf die Papierseite der Trägerfolie übertragen und großzügig ausschneiden. Mit der rauhen Seite nach unten auf die linke Stoffseite legen und nach Anleitung des Herstellers aufbügeln. Anschließend das Motiv exakt ausschneiden und das Trägerpapier abziehen. Motiv mit der beschichteten Seite nach unten auf die gewünschte Fläche legen und nach Anleitung des Herstellers aufbügeln. Mit einem Zickzack-Stich oder einer geraden Naht umranden.

Ein Schritt-für-Schritt Video Tutorial zum Applizieren findest du hier:
Here you will find a step-by-step video tutorial on how to appliqué:

<https://youtu.be/7rggyGvX3L0>



20 1/2" x 20 1/2"

FINISHING / FERTIGSTELLEN

Make a quilt sandwich with your quilt top, batting and backing fabric and quilt as desired. Trim excess batting and fabric.

Piece the binding strips end to end and bind the mini quilt using your favorite binding method.

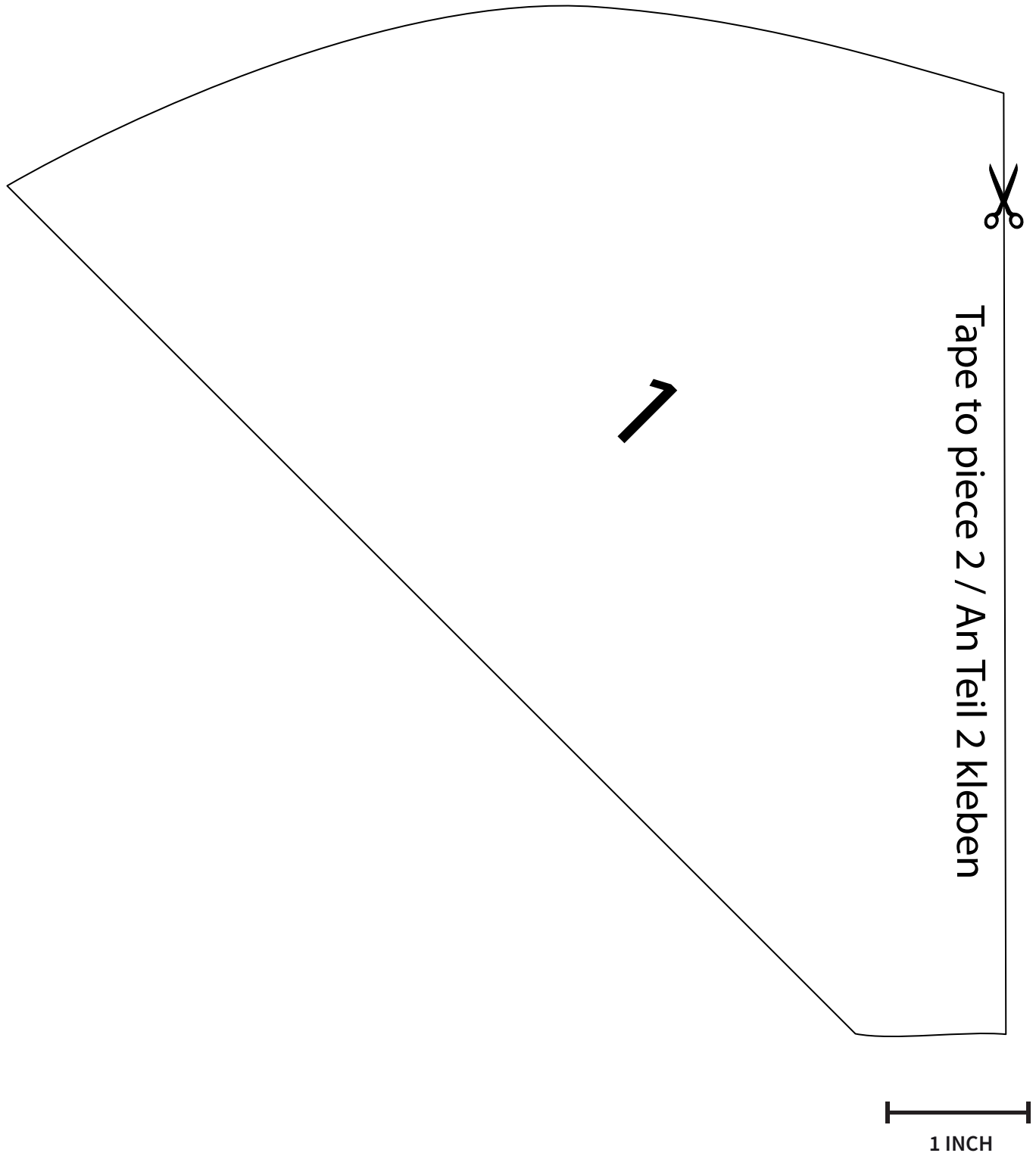
The finished mini quilt should measure 20 1/2" x 20 1/2".

Ein Quiltsandwich aus Quilt Top, Vlieseinlage und Rückseitenstoff herstellen und nach Wunsch quilten.

Aus den Streifen für die Einfassung einen zusammenhängenden Streifen herstellen und den Mini Quilt nach Wunsch einfassen.

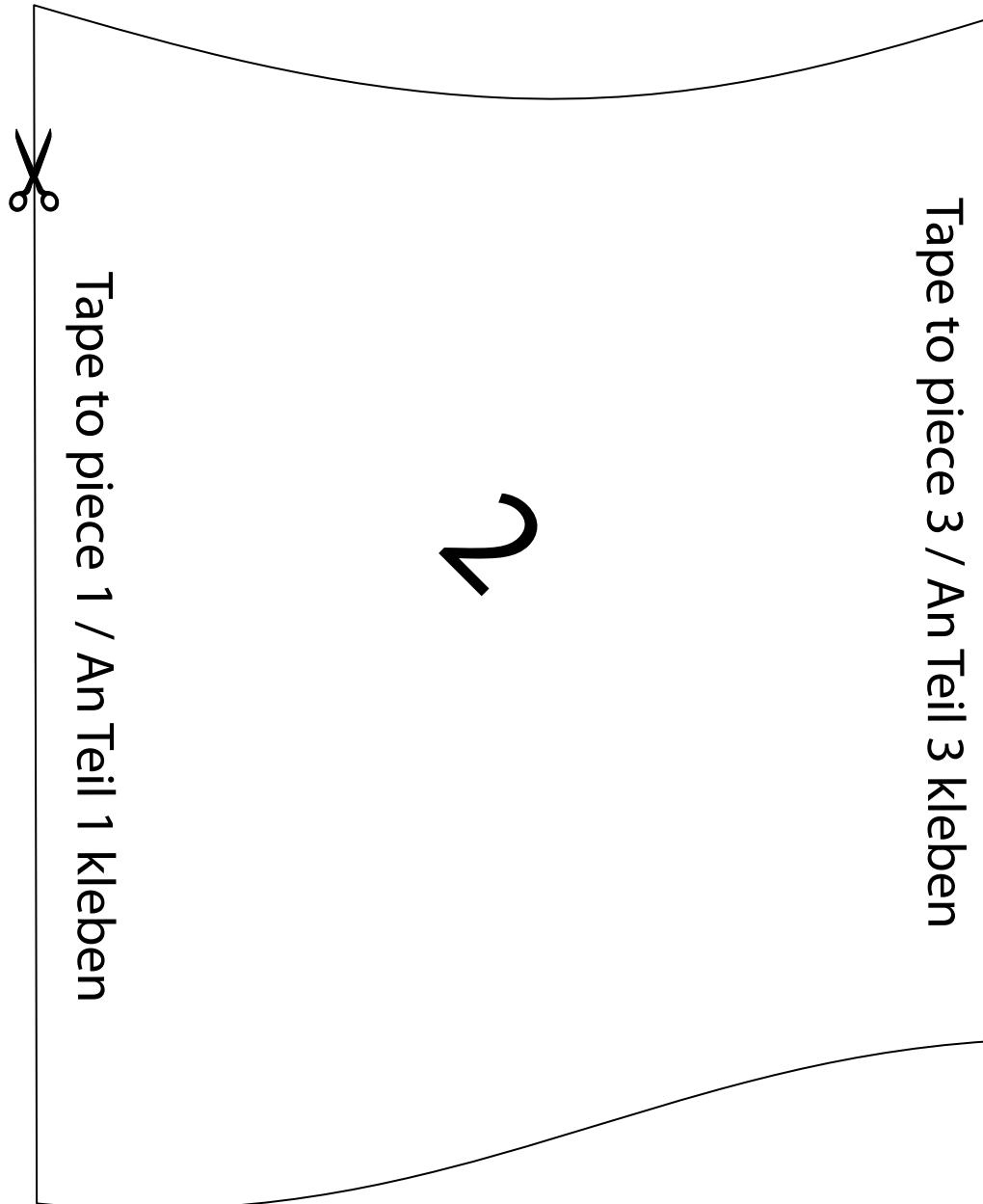
RAFTING FUN

MINI QUILT



RAFTING FUN

MINI QUILT



RAFTING FUN

MINI QUILT

